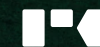


# PRIVAT INDSAMLING TIL BÆREDYGTIG KUNSTGRÆSBANE



**Støt projektet**  
gaveindsamling.dgi.dk  
eller  
MobilePay 112 330



HARLEV IDRÆTS-  
& KULTURCENTER





# Kære borgere i Harlev og omegn

Harlev Idræts- & Kulturcenter ønsker at udvide med en alsidig udendørsfacilitet, der på samme vis som multihuset kan understøtte vores formål om at drive og vedligeholde et samlingssted for borgere, foreninger og institutioner i Harlev og Omegn.

Vi har fra Aarhus Kommune fået tilsagn til projektet og penge til udviklingen. Aarhus Kommune har igen udvist tillid til vores initiativer - Kommunens første bæredygtige kunstgræsbane. Vi har i samarbejde med Næshøjskolen og Harlev Idrætsklub påbegyndt planlægningen.

## Vi ønsker at etablere en kunstgræsbane med tilhørende udenomsfacilitet, der kan sikre:

- At vi i Harlev og i samarbejde med Aarhus Kommune kan tilbyde gode og attraktive udendørs idrætsfaciliteter til en bred vifte af formål.

- At kunstgræsbanen placeres, så børn og unge i videst mulige omfang har adgang til facilitet i tæt forbindelse med skole og fritidstilbud.
- At kunstgræsbanen anvendes optimalt året rundt og dermed bidrager til en forbedring af boldbanesituationen generelt for vores vigtigste samarbejdspartner Harlev Idrætsklub.
- At medvirke til at fremme fodboldsporten generelt i Aarhus Kommune.
- At kunstgræsbanen er tilgængelige for alle klubber og foreninger i den vestlige del af Aarhus, hvor tilbuddet af kunstgræsbaner er minimalt.

**VORES MÅL**  
Kunstgræsbanen står ved fælles hjælp klar til forventet brug i 2025

**HUSK**  
Dit bidrag er med fuld skattefradrag

**Visionen** er at skabe endnu et samlingspunkt i Harlev, der understøtter byens livslyst, sundhed og fællesskab

## Projektbeskrivelse

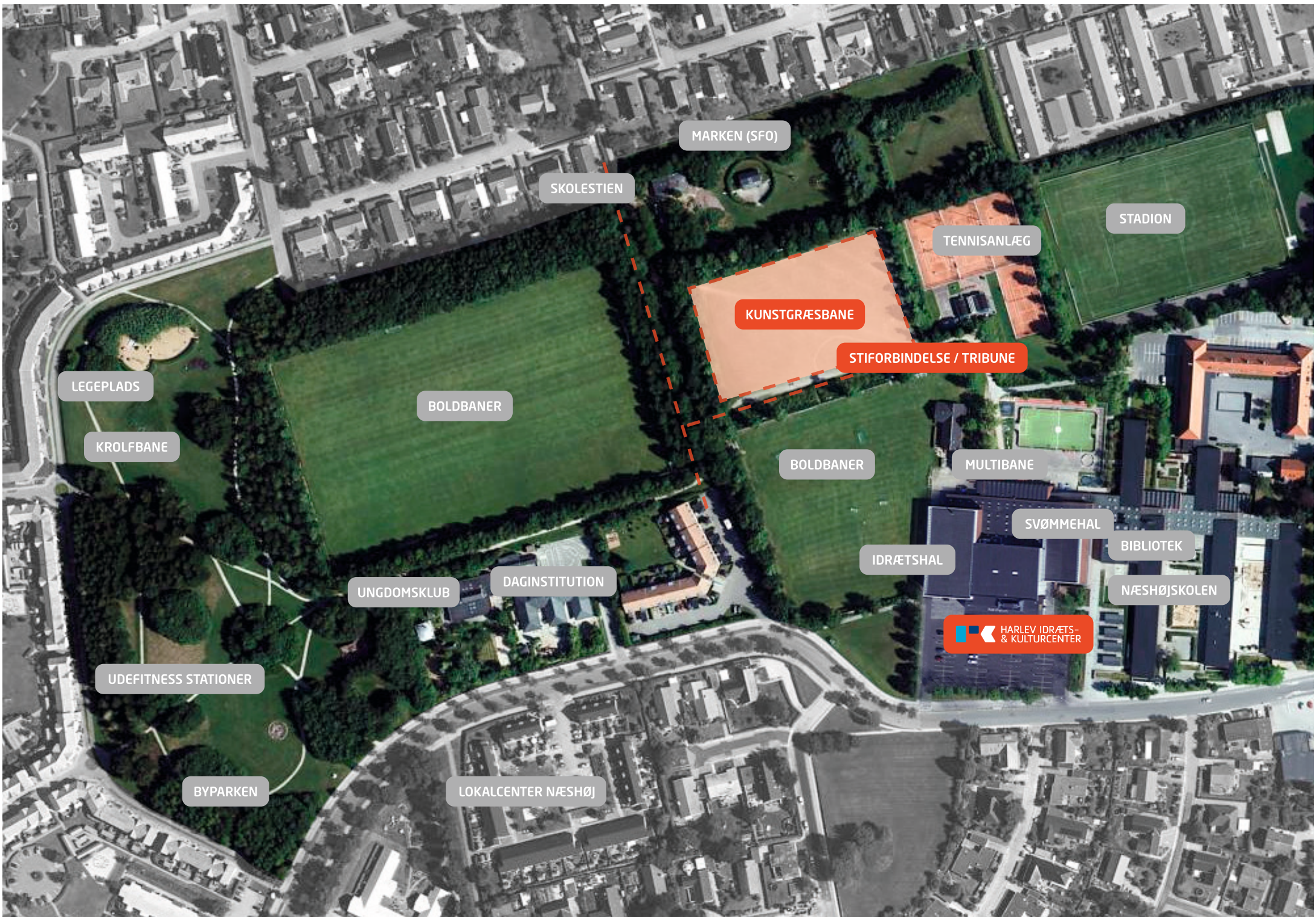
Etablering af kunstgræsbanen med tilhørende udenomsfaciliteter består af følgende:

- Kunstgræsbane 105x68 meter. 3 meter bræmme bag mål og 2 meter på hver langside
- Opstregning som angivet med 2 stk. 8 mandsbaner på tværs
- Baneopbygning med bæredygtigt infill og uden gummi-granulat
- Nyt Lysanlæg som erstatter det eksist. - 6 master
- Flisebræmme langs hele banen
- Hegn i varierende højde

## Udenomsfacilitet/Tribuneafsnit og gang/cykelsti:

- Siddezone i beton indbygget i eksist. skråning
- Aktivitetszonen på skråning med faste lærings- og motorikinstallationer
- Støttemur som afgræsning mod skrånende terræn
- Gang, løbe og cykelsti (sikker skolevej) langs kunstgræsbanen i belægning, der også kan anvendes til opvarmning og træningspas





MARKEN (SFO)

SKOLESTIEN

STADION

TENNISANLÆG

KUNSTGRÆSBANE

STIFORBINDELSE / TRIBUNE

LEGEPLADS

BOLDBANER

KROLFBANE

BOLDBANER

MULTIBANE

UNGDOMSKLUB

DAGINSTITUTION

SVØMMEHAL

BIBLIOTEK

IDRÆTSHAL

NÆSHØJSKOLEN

HARLEV IDRÆTS- & KULTURCENTER

UDEFITNESS STATIONER

BYPARKEN

LOKALCENTER NÆSHØJ







# Hvorfor kunstgræsbane?

Harlev Idræt- & Kulturcenter understøtter foreningslivet både ude og inde. Vi skaber rammerne, sikrer sundhedsfremmende idrætsaktiviteter og bidrager til det lokale fællesskab.

## **Udendørs vintertræning for HIK fodbold**

I dag foregår vintertræningen på vores lille multibane. Foreningens 400 medlemmer kan træne 45 min. pr. hold pr. uge. Med en kunstgræsbane vil der være mulighed for flere ugentlige træningspas for både ungdom og seniorer.

## **Idrætsundervisning Næshøjskolen**

Næshøjskolen har over tid haft et stort ønske om et alternativ til idrætsundervisningen i Næshøjhallen henover vinter tiden. Med en aktivitetszone og en kunstgræsbane, vil Næshøjskolen i perioden fra medio oktober til 1. april kunne tilbyde udendørs idrætsundervisning på græs.

## **Flere medlemmer i Idrætsklubben**

Vintertræning på kunstgræs vil med garanti sikre flere medlemmer til fodboldafdelingen. Vi oplever allere-

de i dag tilgang. At kunne udbyde 2 træningspas til alle hold henover vinteren, vil kunne fastholde og motivere vores talenter til at blive i Harlev IK.

## **DBU fodboldskole**

DBU fodboldskolen besøger Harlev hver sommer. Skolen er populær og ønsker øget aktivitet. Dette er dog ikke muligt grundet manglende baner. En kunstgræsbane vil kunne åbne op for 4 ekstra hold (vi har i dag venteliste).

## **Harlev IK's grimme ælling**

Grusbanen og dermed arealet, hvor kunstgræsbanen påtænkes etableret, udgør i dag et stort område i en central del af Harlev og med god adgang til byens øvrige idrætsfaciliteter, infrastruktur og stisystem. Qua den meget begrænsede brug af banen og løbende opvækst af ukrudt og andet "grønt" ligger den ofte øde hen og fremstår

trist og er ikke et naturligt aktiv for byen og HIK Fodbold. Den bruges som adgangsvej for cyklister og gående og kun sporadisk opstår der større aktiviteter. I tillæg inviterer ovenstående og vinterhalvårets mørke timer til jævnlig uhensigtsmæssig brug af området i den periode af året.

Vi ser et stort potentiale i at udvikle området med henblik på at sikre et fortsat attraktivt og relevant tilbud til eksisterende og kommende medlemmer og dermed fastholde den høje foreningsdeltagelse og sikre sunde fritidstilbud. Og med de planlagte udvidelser af Harlev som by, vil dette kun forøges i de kommende år.

## **Byudvikling i Harlev**

Gældende kommuneplan fortæller, at Harlev får vokseværk. Harlev er perspektivområde og der forventes

udvidelse af byen med mellem 375-425 parceller (særligt øst og syd for byen) i perioden 2025-2030. Udbygningen vil betyde flere aktive borgere på tværs af idræts- og kulturaktiviteter.

## **Stiforbindelse mellem skolestien og Næshøjskolen**

Med en cykel- og gåsti langs baneanlægget vil cykelturen til skolen for byens børn blive forbedret betydeligt (sikker skolevej). Særligt henover vinterhalvåret hvor børnene i dag ledes via de trafikerede veje Gl. Stillingvej og Næshøjvej til skolen. Børnene i nord- og vestbyen vil kunne anvende den nye stiforbindelse. En stiforbindelse der vil være belyst i de mørke timer, hvilket turen over grusbanen ikke er i dag.



# Økonomi

Den selvejende institution bag Harlev Idræts- & Kulturcenter arbejder for, at der etableres en kunstgræsbane i forbindelse med Næshøjskolens eksisterende idrætsanlæg.

## Lokalt engagement

Banen bliver ejet og drevet af HI&K med det formål at fremme fællesskabet og sundhed for borgere i Harlev gennem idrætslige og kulturelle aktiviteter.

## Kommunal opbakning

Aarhus Kommune har bevilligt 3,0 mio. kr. til projektet. Og har yderlige tilkendegivet 500.000,- kr. hvis kunstgræsbanen udføres bæredygtigt.

Herunder ses den forventede finansiering af banen

Budget	
Aarhus kommune	3.500.000 kr.
Fonde	1.100.000 kr.
Indsamling privat, erhverv og arrangementer	1.050.000 kr.
Lån og egenfinansiering (kommunekredit)	1.100.000 kr.
<b>I alt</b>	<b>6.750.000 kr.</b>

Der tages forbehold for ændringer.

## Indbetaling med skattefradrag

### Fradagsregler

Du kan trække din støtte til kunstgræsbanen fra i SKAT, fordi dit bidrag er fradragsberettiget. Hvis du indbetaler via gaveindsamling.dgi.dk og angiver dit cpr. nr., får du automatisk skattefradrag på din selvangivelse. Fradraget er på 26%, og der kan maksimalt opnås fradrag for 17.700 kr. årligt (i 2023)). Så hvis du donerer 1000 kr., sparer du 260 kr. i skat.

Du kan give dit bidrag til via dette link til DGI gavefond - [GAVEINDSAMLING.DGI.DK](#)

Så sker indberetningerne til SKAT helt automatisk, hvilket vi anbefaler. Værdien af skattefradraget vil blive refunderet i forbindelse med årsopgørelsen fra SKAT for det år indbetalingen sker - sker - det vil sige marts måned året efter.

Fradraget kan maksimalt udgøre 17.700 kr. pr. år pr. person. Yderligere indbetaling vil således ikke være fradragsberettiget. Hvis ægtepar hver for sig giver gaver, får de hver for sig fradrag efter de ovennævnte regler.

Nedenfor kan du se, hvor stort et beløb du får i fradrag ved indbetaling fra DKK 1.000 til 17.700, samt hvad "netto-udgiften" bliver efter skattefradraget. Hvis du allerede har indbetalt til andre fradragsberettigede gavefonde, skal disse modregnes, idet grænsen på DKK 17.700 gælder for de samlede fradragsberettigede gaver pr. år.

### MobilePay

Anvendes alternativt MobilePay 112 330 skal du selv indberette fradrag.

## Eksempel på indbetaling

Støtte	Fradagsret	Værdi af skattefradrag ved 26 % skat	Din netto "udgift" efter skattefradrag
1.000	1.000	260	760
2.000	2.000	520	1.480
3.000	3.000	780	2.220
4.000	4.000	1.040	2.960
5.000	5.000	1.300	3.700
7.500	7.500	1.950	5.550
10.000	10.000	2.600	7.400



# Sponsorpakker - Privat

En af de vigtigste milepæle for at komme i mål med projektet omkring en bæredygtig kunstgræsbane i Harlev er privat sponsorstøtte.

Som en del af indsamlingen til kunstgræsbanen har du og din familie mulighed for at bidrage til projektet, jf. mulighederne på denne side.

At blive sponsor for kunstgræsbane-projektet er en unik mulighed for at blive en del af det helt særlige fællesskab og evnen til at løfte Harlev i samlet flok.

## DGI Gavefond

Bidraget kan ske via DGI's gavefond via link på vores hjemmeside - [harlevfodbold.dk/kunstgraesbanen/indsamling](http://harlevfodbold.dk/kunstgraesbanen/indsamling)

Husk at angive dit cpr. nr., når du donerer penge, så får du automatisk skattefradrag på din selvangivelse på ca. 26% (der kan maksimalt opnås fradrag for 17.700 kr. årligt (i 2023)). Så hvis du donerer 1000 kr., sparer du 260 kr. i skat.

## MobilePay

Du kan også indbetale via MobilePay til 112 330 og på den måde støtte projektet.

## Bliv græssponsor - køb en kvm. for 250 kr.

Fokus for den private indsamling er salg af græsset på banen, som du kan købe til en skarp pris og dermed støtte projektet. Du kan købe alle de kvm., du ønsker - vi vil gerne bare have lov at låne det.

Vi vil løbende vise og fortælle, hvor stor en del af græstæppet, vi nu har solgt. Afhængigt af hvor mange kvm. du køber vil dit bidrag automatisk blive kategoriseret og fremhævet, jf. modellen nedenfor.

<b>Græssponsor - Platin</b>	<b>7.500 kr.</b> (5.550 efter skat)	<ul style="list-style-type: none"><li>• Du giver 30 m<sup>2</sup> kunstgræs</li><li>• Dit navn vises i kategorien platinsponsor på støttetavlen, som placeres ved banens indgang</li><li>• Fremhæves på hjemmesiden for kunstgræsbanen og tilknyttet FB-side</li></ul>
<b>Græssponsor - Guld</b>	<b>5.000 kr.</b> (3.700 kr. efter skat)	<ul style="list-style-type: none"><li>• Du giver 20 m<sup>2</sup> kunstgræs</li><li>• Dit navn vises i kategorien guldsponsor på støttetavlen, som placeres ved banens indgang</li><li>• Fremhæves på hjemmesiden for kunstgræsbanen og tilknyttet FB-side</li></ul>
<b>Græssponsor - Sølv</b>	<b>2.500 kr.</b> (1.850 kr. efter skat)	<ul style="list-style-type: none"><li>• Du giver 10 m<sup>2</sup> kunstgræs</li><li>• Dit navn vises i kategorien sølvsponsor på støttetavlen, som placeres ved banens indgang</li><li>• Fremhæves på hjemmesiden for kunstgræsbanen og tilknyttet FB-side</li></ul>
<b>Græssponsor</b>	<b>250-2499 kr.</b>	<ul style="list-style-type: none"><li>• Du giver, hvad du har lyst og mulighed for. Alle beløb modtages med glæde.</li><li>• Dit navn vises i kategorien græssponsor på støttetavlen, som placeres ved banens indgang</li></ul>
<b>Øvrige bidrag</b>	<b>0-250 kr.</b>	<ul style="list-style-type: none"><li>• Øvrige bidrag uanset beløb modtages med stor taknemmelighed.</li></ul>







## Når du bidrager, støtter du ...

- Profilering af hele Harlev
- Fremtidssikrede forhold for skolen og HIK Fodbold
- Muligheden for at hele familien kan dyrke individuelle aktiviteter på samme tid og sted
- Et nyt naturligt mødested og samlingspunkt for alle
- En udbygning af eksisterende idrætstilbud

