

Erhvervsindsamling

Bæredygtig kunstgræsbane i Harlev



Indhold

03	Kære erhvervsdrivende
04	Visionsgrundlag
05	Situationsplan
06	Skitseprojekt / visualisering
07	Funktionsbeskrivelse
08	Fotos fra området
10	Tids- og procesplan
11	Organisationsdiagram
12	Anlægsudgifter
13	Finansieringsbudget

Kære erhvervsdrivende

Harlev Idræts- & Kulturcenter ønsker at udvide med en alsidig udendørsfacilitet, der på samme vis som multihuset kan understøtte vores formål om at drive og vedligeholde et samlingssted for borgere, foreninger og institutioner i Harlev og Omegn.

Vi har fra Aarhus Kommune fået tilsagn til projektet og penge til udviklingen. Aarhus Kommune har igen udvist tillid til vores initiativer - Kommunen første bæredygtige kunstgræsbane. Vi har i samarbejde med Næshøjskolen og Harlev Idrætsklub påbegyndt planlægningen.

Vi ønsker at etablere en kunstgræsbane med tilhørende udenomsfacilitet, der kan sikre:

- At vi i Harlev og i samarbejde med Aarhus Kommune kan tilbyde gode og attraktive udendørs idrætsfaciliteter til en bred vifte af formål
- At kunstgræsbanen placeres, så børn og unge i videst mulige omfang har adgang til facilitet i tæt forbindelse med skole og fritidstilbud
- At kunstgræsbanen anvendes optimalt året rundt og dermed bidrager til en forbedring af boldbanesituationen generelt for vores vigtigste samarbejdspartner Harlev Idrætsklub
- At medvirke til at fremme fodboldsporten generelt i Aarhus Kommune
- At kunstgræsbanen er tilgængelige for alle klubber og foreninger i den vestlige del af Aarhus, hvor tilbuddet af kunstgræsbaner er minimalt

VORES MÅL

Kunstgræsbanen står ved fælles hjælp klar til brug i 2025

HUSK

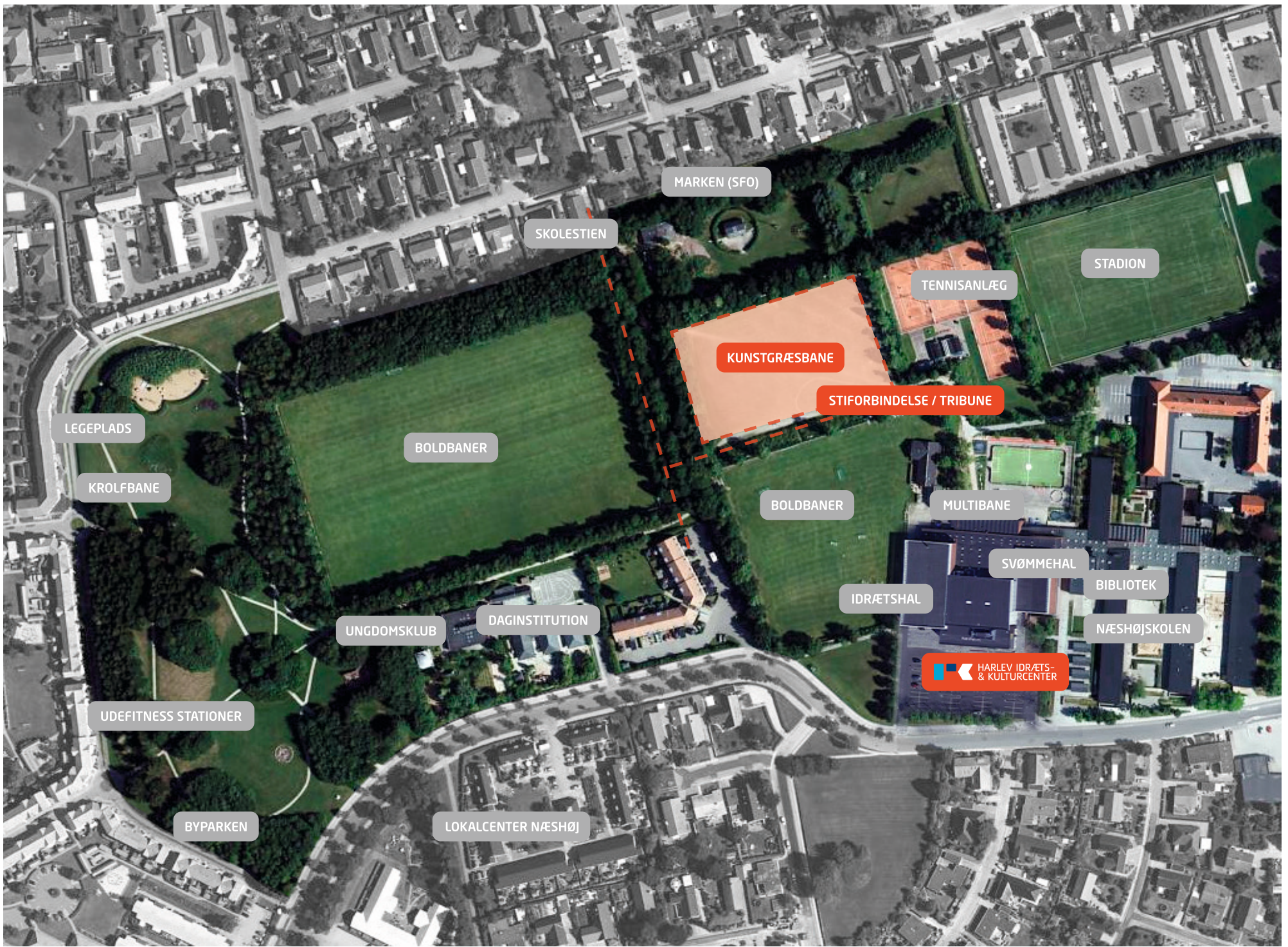
Dit bidrag er med fuld skattefradrag

Visionen er at skabe endnu et samlingspunkt i Harlev, der understøtter byens livslyst, sundhed og fællesskab

Projektbeskrivelse

Etablering af kunstgræsbanen med tilhørende udenoms faciliteter består af følgende:

- Kunstgræsbane 105x68 meter. 3 meter bræmme bag mål og 2 meter på hver langside
 - Opstregning som angivet med 2 stk. 8 mandsbaner på tværs
 - Baneopbygning med bæredygtigt infill og uden gummigranulat
 - Nyt Lysanlæg som erstatter det eksist. - 6 master
 - Ny hovedtavle og stikledning for lysinstallation
 - Flisebræmme langs hele banen
 - Hegn i variende højde
- ## Udenomsfacilitet/Tribuneafsnit og gang/cykelsti:
- Siddezone i beton indbygget i eksist. skråning.
 - Aktivitetszonen på skråning med faste lærings- og motorikinstallationer
 - Støttemur som afgræsning mod skrånende terræn
 - Gang, løbe og cykelsti (sikker skolevej) langs kunstgræsbanen i belægning, der også kan anvendes til opvarmning og træningspas





Hvorfor kunstgræsbane?

Harlev Idræt- & Kulturcenter understøtter foreningslivet både ude og inde. Vi skaber rammerne, sikrer sundhedsfremmende idrætsaktiviteter og bidrager til det lokale fællesskab.

Udendørs vintertræning for HIK fodbold

I dag foregår vintertræningen på vores lille multibane. Foreningens 400 medlemmer kan træne 45 min. pr. hold pr. uge. Med en kunstgræsbane vil der være mulighed for flere ugentlige træningspas for både ungdom og seniorer.

Idrætsundervisning Næshøjskolen

Næshøjskolen har over tid haft et stort ønske om et alternativ til idrætsundervisningen i Næshøjhallen henover vinter tiden. Med en aktivitetszone og en kunstgræsbane, vil Næshøjskolen i perioden fra medio oktober til 1. april kunne tilbyde udendørs undervisning på kunstgræs.

Flere medlemmer i Idrætsklubben

Vintertræning på kunstgræs vil med garanti sikre flere medlemmer til fodboldafdelingen. Vi oplever allerede i dag tilgang. At kunne udbyde 2 træningspas til alle hold henover vinteren, vil kunne fastholde og motivere vores talenter til at blive i Harlev IK.

DBU fodboldskole

DBU fodboldskole besøger Harlev hver sommer. Skolen er populær og ønsker øget aktivitet. Dette er dog ikke muligt grundet manglende baner. En kunstgræsbane vil kunne åbne op for 4 ekstra hold (vi har i dag venteliste).

Harlev IK's grimme ælling

Grusbanen og dermed arealet, hvor kunstgræsbanen etableres, udgør i dag et stort område i en central del af Harlev og med god adgang til byens øvrige idrætsfaciliteter, infrastruktur og stisystem. Qua den meget begrænsede brug af banen og løbende opvækst af ukrudt og andet "grønt" ligger den ofte øde hen og fremstår trist og er ikke et naturligt aktiv for byen og HIK Fodbold. Den bruges som adgangsvej for cyklister og gående.

Vi ser et stort potentiale i at udvikle området med henblik på at sikre et attraktivt og relevant tilbud for alle og dermed udvide muligheden for sunde fritidstilbud. Med den planlagte udvidelse af Harlev som by, vil dette kun forøges i de kommende år.

Byudvikling i Harlev

Gældende kommuneplan fortæller, at Harlev får vokseværk. Harlev er perspektivområde og der forventes udvidelse af byen med mellem 375-425 parceller (særligt øst og syd for byen) i perioden 2025-2030. Udbygningen vil betyde flere aktive borgere på tværs af idræts- og kulturaktiviteter.

Stiforbindelse mellem skolestien og Næshøjskolen

Med en cykel- og gåsti langs baneanlægget vil cykelturen til skolen for byens børn blive forbedret betydelig. Særligt henover vinterhalvåret hvor børnene i dag ledes via de trafikerede veje Gl. Stillingvej og Næshøjvej til skolen. Børnene i nord- og vestbyen vil kunne anvende den nye stiforbindelse. En stiforbindelse der vil være belyst i de mørke timer, hvilket turen over grusbanen ikke er i dag.



ØVERST
- Eksisterende grusbane
- View ud over Multibanen, opført 2014

MIDTERST
- Harlev Idræts- & Kulturcenter, opført 2021
- Den årlige gymnastikopvisning i den nye Multihal

NEDERST
- Næshøjhallen
- Harlev svømmehal





ØVERST

- 1. HIK Fodbold U6-U9
- 2. DBU fodboldskole 2022

MIDTERST

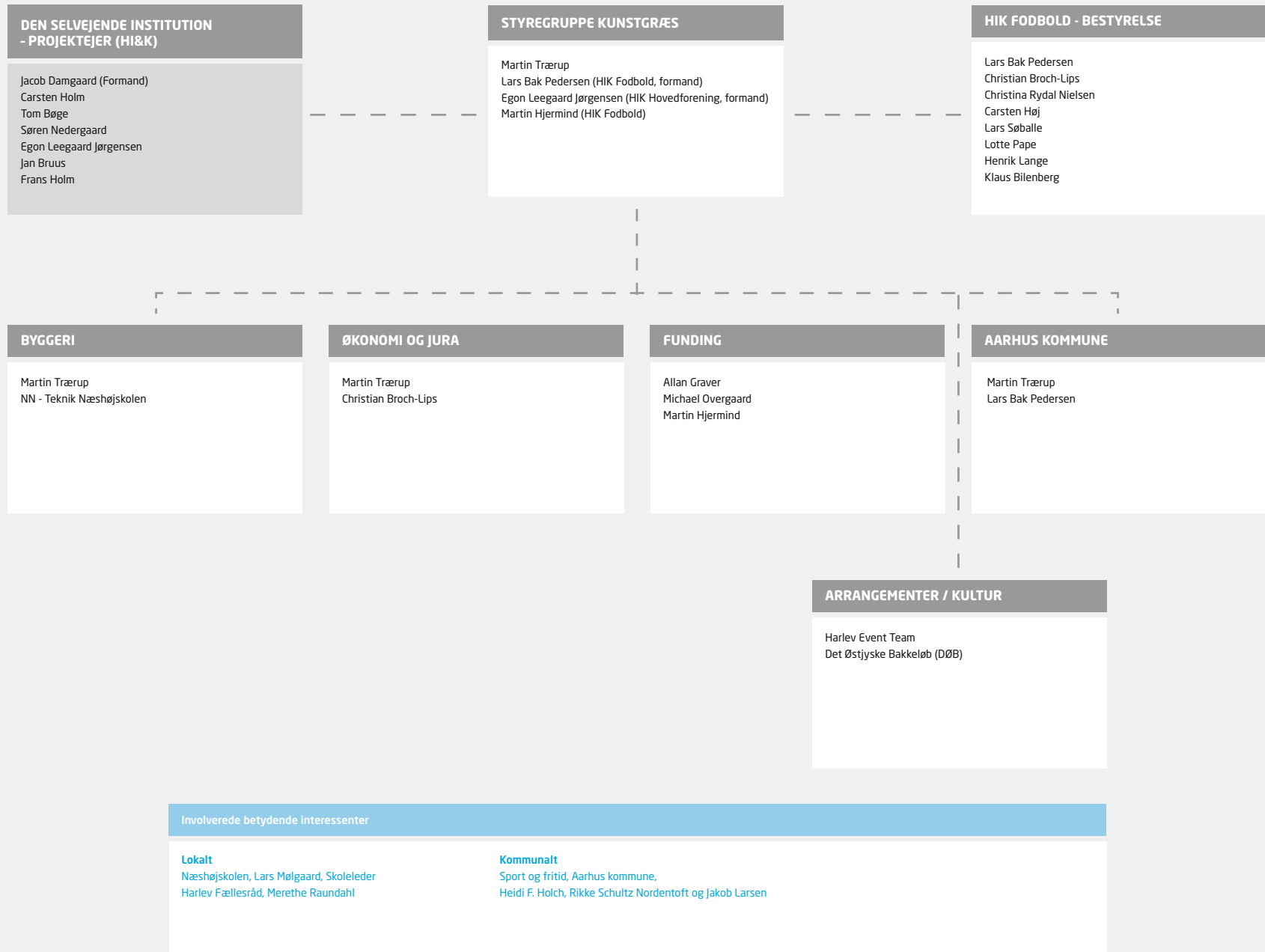
- 1. Vintertræning på Multibanen
- 2. Træning og fællesskab i regnvej

NEDERST

- 1. HIK Fodbold U10-U16
- 2. DBU Fodboldskole



AKTIVITET	2022		2023				2024				2025			
	3. KVT	4. KVT	1. KVT	2. KVT	3. KVT	4. KVT	1. KVT	2. KVT	3. KVT	4. KVT	1. KVT	2. KVT	3. KVT	4. KVT
Samarbejde med Aarhus Kommune	■	■	■	■	■	■	■	■	■	■	■	■		
Søgning af midler hos fonde m.m					■	■	■	■	■	■	■	■		
Lokal indsamling og sponsorater						■	■	■	■	■				
Forundersøgelser og myndighedsprojekt						■	■							
Ansøgning og byggetilladelse							■	■						
Udbud og kontrahering								■	■	■				
Byggeperiode										■	■	■		
Ibrugtagning/alm. drift													■	■



ANLÆGSUDGIFTER	ENHED	MÆNGDE	A' KR.	I ALT KR.
Håndværkeromkostninger				
Byggeplads	stk.	1	100.000	100.000
Rydning af grunden	stk.	1	100.000	100.000
Ekstra fundering	stk.	1	250.000	250.000
Baneudlæg, dræn, hegn og lys	stk.	1	4.400.000	4.400.000
Tribuneareal, herunder skråningssikring	stk.	1	750.000	750.000
Aktivitetszone, cykel- og forbindelsessti	stk.	1	250.000	250.000
Håndværkerudgifter i alt ekskl. moms				5.850.000
Omkostninger				
Rådgivning	afsat		150.000	150.000
Tilslutningsbidrag, kloak m.v.	stk.	1	125.000	125.000
Forundersøgelser, geoteknik, landinspektør og udmatrikulering	stk.	1	60.000	60.000
Byggetilladelse	stk.	1	15.000	15.000
Jura/Revisor	stk.	1	150.000	150.000
I alt ekskl. moms				500.000
Diverse				
Bygherreleverancer (afsat)	stk.	1	100.000	100.000
Uforudsete udgifter (afsat)	stk.	1	150.000	150.000
I alt ekskl. moms				250.000
Samlet pris ekskl. moms				6.600.000

FINANSIERINGSBUDGET	%	KR.	BEMÆRKNINGER
Aarhus kommune	53	3.500.000	Kultur og Borgerservice (Sport og Fritid) (Bevilligt)
Indsamling privat, erhverv og arrangementer	15	1.050.000	Indsamling 2023-2024
Fonde	16	1.100.000	Indsamling 2023-2024
Lån og egenfinansiering (kommunekredit)	16	1.100.000	Egenkapital HI&K og HIK
Finansiering i alt	100	6.750.000	

Sponsorpakker - Erhverv

En vigtig forudsætning for at komme i mål med projektet er, at vi får sponsorstøtte. Vi tror på, at Harlev kun er attraktiv at bosætte sig i, hvis der er attraktive tilbud til borgerne.

Som en af byens største foreninger med +350 medlemmer, er du med din støtte til projektet med til at sikre, at vi har et tidssvarende tilbud til vores medlemmer, byens børn, unge og voksne. Det kan være godt for din virksomhed, som måske har kunder eller ansatte i nærområdet eller potentielle kunder, som også overvejer flere tilbud, inden de siger ja tak til din virksomhed.

De forskellige sponsorpakker er beskrevet herunder. Særskilte aftaler med andet indhold kan indgås. Priserne på sponsoraterne er lavet, så der er masser af reklameværdi i

dem og dermed er fradragsberettiget. Alle sponsorer vil blive særskilt annonceret på harlevfodbold.dk/kunstgræsbanen og på Harlev Kunstgræsbanes Facebook-side, samt på relevante Harlev sider med flere end 3.500 lokale medlemmer.

At blive sponsor for kunstgræsbane-projektet er en unik mulighed for, at blive en del af det helt særlige fællesskab og evnen til at løfte Harlev i samlet flok.

Din revisor kan hjælpe dig med at sikre fradraget for dit sponsorat.

Naturaliesponsor		<ul style="list-style-type: none"> Afhængig af bidrag bandereklame med navn på heget omkring banen i 2-5 år Fremhæves på takketavle i umiddelbar nærhed af banen Fremhæves på hjemmesiden for kunstgræsbanen og tilknyttede Facebook-sider
Banesponsor	150.000 kr.	<ul style="list-style-type: none"> Navn på banen i 3 år Stort reklameskilt ved indgangen til banen, inkl. skiltning med navn Synlighed for alle kampe der afvikles på banen via DBU app'en og hjemmeside (kampen spilles på xxx-kunstbanen) Fremhæves på hjemmesiden for kunstgræsbanen og tilknyttede Facebook-sider
Måltavlesponsor	75.000 kr.	<ul style="list-style-type: none"> Reklame på måltavlen i 5 år Fremhæves på takketavle i umiddelbar nærhed af banen Fremhæves på hjemmesiden for kunstgræsbanen og tilknyttede Facebook-sider
Banehalvdelsponsor	75.000 kr.	<ul style="list-style-type: none"> Navn på banehalvdel og stor reklame på heget og udskiftningsboks i 5 år Fremhæves på takketavle i umiddelbar nærhed af banen Fremhæves på hjemmesiden for kunstgræsbanen og tilknyttede Facebook-sider
Platinsponsor	50.000 kr.	<ul style="list-style-type: none"> Bandereklame i platin-størrelse på heget omkring banen i 5 år Fremhæves på takketavle i umiddelbar nærhed af banen Fremhæves på hjemmesiden for kunstgræsbanen og tilknyttede Facebook-sider
Guldsponsor	35.000 kr.	<ul style="list-style-type: none"> Bandereklame i guld-størrelse på heget omkring banen i 3 år Fremhæves på takketavle i umiddelbar nærhed af banen Fremhæves på hjemmesiden for kunstgræsbanen og tilknyttede Facebook-sider
Sølvsponsor	25.000 kr.	<ul style="list-style-type: none"> Bandereklame i sølv-størrelse på heget omkring banen i 2 år Fremhæves på takketavle i umiddelbar nærhed af banen Fremhæves på hjemmesiden for kunstgræsbanen og tilknyttede Facebook-sider
Bronzesponsor	10.000 kr.	<ul style="list-style-type: none"> Fremhæves på takketavle i umiddelbar nærhed af banen Fremhæves på hjemmesiden for kunstgræsbanen og tilknyttede Facebook-sider